



FKL-in bunker klopper

- **Olievrij !!**
- Zeer lange levensduur
- Slagkracht is traploos regelbaar
- Laag luchtverbruik
- Goed reinigbaar
- Omgevingstemperatuur.: -20 tot 80°C
- In speciale uitvoeringen zijn temperaturen van -40° tot -20° en 80° tot 150°C op aanvraag leverbaar
- Optie: PST-zelf-stuur-set : zolang de perslucht is ingeschakeld zal de klopper blijven kloppen: 5 – 50 slagen/minuut
- Leverbaar in ATEX-uitvoering

Technische gegevens:

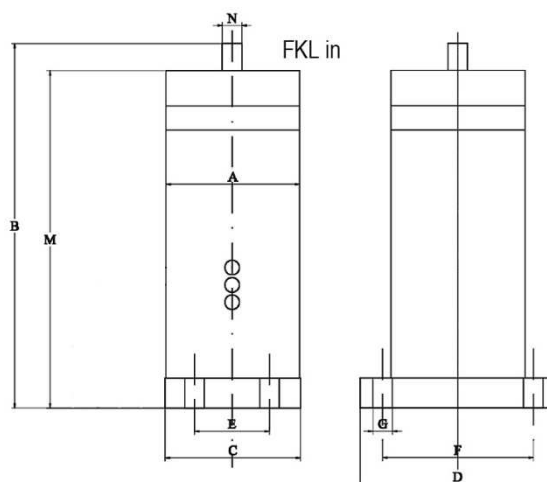
Model	Werkdruk zijpoorten bar	Kracht NM*	Impulse Ns**	Gewicht kg	Luchtverbruik/slag liter
FKL-25in	3,0 / 4,5 / 6,5	1 - 5	0,5 - 1,0	1,03	0,07 - 0,2
FKL-50in	3,0 / 4,5 / 6,5	5 - 15	1,0 - 3,5	1,85	0,1 - 0,3
FKL-100in	4,0 / 5,0 / 6,5	10 - 50	1,0 - 10,5	4,5	0,5 - 1,1
FKL-150in	5,3 / 6,7 / 8,0	50 - 140	1,0 - 29	9,5	1,2 - 2,0
FKL-200in	5,3 / 6,7 / 8,0	100 - 260	1,0 - 58	14,8	2,2 - 3,3

* Data verkregen met behulp van een Kistler 3-assige dynamometer op een zwaar laboratorium testblok en weergegeven op een Kistler controle monitor (COMO).
Wij behouden ons het recht voor onze producten te verbeteren, wijzigen of uit productie nemen zonder voorafgaande aankondiging of aanvaarding van aansprakelijkheid.

** Slagimpuls in Ns komt overeen met (kg*m)/sec.

Afmetingen in mm:

Model	A	B	C	D	E	F	G	M	N
Model	mm	mm	mm	mm	mm	mm	mm	mm	mm
FKL-25in	Ø52	175	53	88	-	70	9	155	13
FKL-50in	Ø64	194	66	115	-	90	13	177	13
FKL-100in	Ø89	242	90	130	50	100	13	224	13
FKL-150in	Ø118	330	-	Ø140	-	Ø115	13	310	13
FKL-200in	Ø-	-	-	-	-	-	-	-	-



Aansluit mogelijkheden:

Ten behoeve van de uitstroamlucht bevinden in het huis van de klopper een 3-tal zijdelingse luchtaansluitingen. Voor de uitstroamlucht kan u naar keuze van één de luchtuitlaatpoorten gebruiken:

- bovenste poort geeft een maximale slagkracht.
- middelste poort geeft een gemiddelde slagkracht.
- onderste poort geeft een minimale slagkracht.

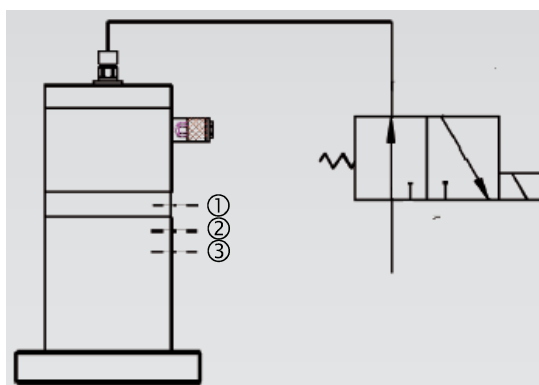
Standaard installatie mogelijkheden:

A.) Enkelvoudige slag modus:

De enkele slag volgt na het openen van het 3/2-weg ventiel.

Meerdere klopper kunnen parallel geschakeld worden

Bij deze aansluiting bepaald de externe aansturing wat de slagfrequentie wordt, indien gewenst, door het 3/2-ventiel regelmatig in en uit te schakelen



B.) Intervalslag modus:

Door gebruik te maken van een optionele pneumatische zelfsturingset: PST, kan de klopper, na het inschakelen van het 3/2 - ventiel, regelmatig blijven kloppen.

De slagfrequentie is afhankelijk van het instelling van het drosselventiel op de optionele zelfsturingset PST.

de slagkracht instelling is door middel van het kiezen van één van de 3 zijdelingse aansluitingen.

