



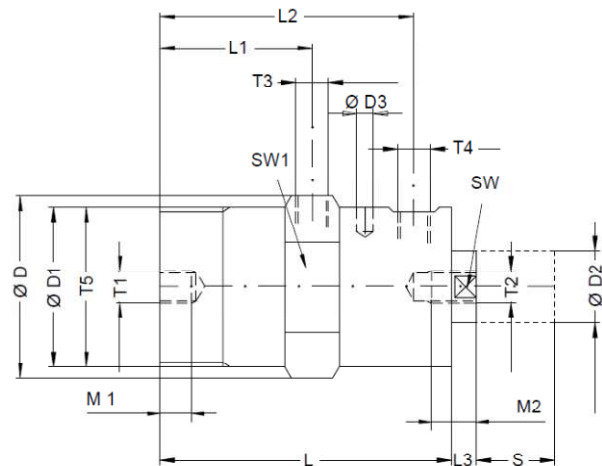
## FAL-serie lineaire zuiger vibrator

- Geen oliesmering
- Ontworpen voor food- en pharmaceutische toepassingen
- Voldoet aan FDA voorwaarden
- Max. omgevingstemperatuur tot 110°C
- Laag geluidsniveau

### Specificaties

Afmetingen in mm:

Model	FAL-8	FAL-18	FAL-25	FAL-35
L	91	117	139	140
L1	47,0	64,5	75,0	73,0
L2	74,0	99,5	121,0	122,0
L3	5	8	8	12
S	27	38	42	43
D	25	53	69	88
D1	20	48	60	78
D2	8	18	25	35
D3				8
T1	M 6	M 10	M 16	M 16
T2	M 5	M 10	M 16	M 16
T3	M 5	G 1/8"	G 1/4"	G 1/4"
T4	M 5	G 1/8"	G 1/4"	G 1/4"
T5	M 20 X 1,5			
M1	10	13	14	14
M2	15	22	23	25
SW	7	14	22	27
SW1	14	50	65	
Gewicht behuizing (kg)	0,051	0,450	0,780	1,130
Gewicht zuiger (kg)	0,036	0,245	0,560	1,410
Gewicht totaal (kg)	0,100	0,730	1,410	2,560



### Technische gegevens:

Model	Frequentie tpm x 1000			Lineaire kracht			Arbeidsmoment			Luchtverbruik /minuut		
	2 Bar	4 Bar	6 Bar	2 Bar N	4 Bar N	6 Bar N	2 Bar Kg/cm	4 Bar Kg/cm	6 Bar Kg/cm	2 Bar Ltr,	4 Bar Ltr,	6 Bar Ltr,
FAL-8	2,05	2,9	3,4	12	30	42	0,05	0,06	0,06	8	18	30
FAL-18	1,42	1,9	2,25	60	140	205	0,45	0,54	0,54	20	40	60
FAL-25	1,13	1,55	2,02	120	265	530	1,14	1,37	1,26	40	110	155
FAL-35	1,24	1,55	2,01	205	340	655	2,00	2,20	3,00	75	220	350

## Maten en gewichten van de trilgewichtten:

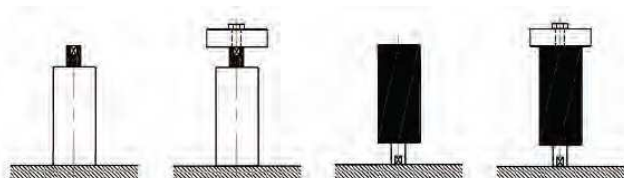
Model	Type trilmassa	Afmeting	Boring	Gewicht
FAL-8	SM 8-1	Ø 17 x 8 mm	Ø 5,2 mm	12 gr
	SM 8-2	Ø 30 x 10 mm	Ø 5,2 mm	53 gr
FAL-18	SM 16-1	Ø 50 x 20 mm	Ø 10,5 mm	0,29 kg
	SM 16-2	Ø 65 x 20 mm	Ø 10,5 mm	0,51 kg
FAL-25 en FAL-35	SM 25-1	Ø 50 x 20 mm	Ø 16,5 mm	0,27 kg
	SM 25-2	Ø 65 x 20 mm	Ø 16,5 mm	0,47 kg
	SM 25-3	Ø 100 x 20 mm	Ø 16,5 mm	1,18 kg
FAL-35	SM 25-4	Ø 100 x 60 mm	Ø 16,5 mm	3,60 kg

## Technische gegevens bij aanbrengen van trilgewicht op zuigerstang:

Model	Type	Frequentie tpm			Lineaire kracht			Arbeidsmoment			Luchtverbruik /minuut		
		2 Bar	4 Bar	6 Bar	2 Bar N	4 Bar N	6 Bar N	2 Bar Kg/cm	4 Bar Kg/cm	6 Bar Kg/cm	2 Bar Ltr,	4 Bar Ltr,	6 Bar Ltr,
FAL-8	zonder	2.050	2.900	3.400	12	30	42	0,05	0,06	0,06	8	18	30
	1x SM 8-1	1.690	2.280	2.710	13	31	44	0,08	0,10	0,10	7	15	26
	2x SM 8-1	1.580	2.090	2.480	11	32	47	0,07	0,12	0,12	6	14	25
	1x SM 8-2	1.240	1.710	2.030	12	33	48	0,13	0,19	0,19	5	14	24
	2x SM 8-2	900	1.320	1.580	11	33	49	0,20	0,31	0,32	5	12	21
FAL-18	zonder	1.420	1.900	2.250	60	140	205	0,45	0,54	0,54	20	40	60
	1x SM 16-1	890	1.210	1.410	75	179	236	1,43	1,69	1,57	13	33	54
	1x SM 16-2	750	910	1.210	79	132	256	2,14	2,23	2,32	12	30	52
	2x SM 16-2	610	850	990	88	214	301	3,57	4,10	4,10	10	28	46
FAL-25	zonder	1.130	1.550	2.020	120	265	530	1,14	1,37	1,26	40	110	155
	1x SM 25-2	780	1.000	1.210	144	259	462	2,86	3,14	3,05	34	81	145
	1x SM 25-3	610	790	970	186	303	537	6,11	6,11	5,54	32	76	137
	1x SM 25-3	490	580	790	150	300	743	7,64	9,54	11,5	27	72	137
FAL-35	zonder	1.240	1.550	2.010	205	340	655	2,00	2,20	3,00	75	220	350
	1x SM 25-3	870	1.080	1.490	254	515	783	4,8	7,5	9,7	66	165	323
	1xSM 25-3 + 2x SM 25-2	710	930	1.170	266	594	838	7,5	10,5	11,4	63	151	296
	2xSM 25-3 + 1x SM 25-2	660	840	1.060	332	641	890	10,3	14,0	14,8	61	142	283
	1x SM 25-4	660	790	1.000	332	778	1.173	11,1	18,3	21,6	65	138	269

\* Data verkregen met behulp van een Kistler 3-assige dynamometer op een zwaar laboratorium testblok en weergegeven op een Kistler controle monitor (COMO).  
Frequentie en kracht nemen bij een instabiele bevestiging af.

Wij behouden ons het recht voor onze producten te verbeteren, wijzigen of uit productie nemen zonder voorafgaande aankondiging of aanvaarding van aansprakelijkheid.



Triller bevestigd aan behuizing  
zonder/met trilgewicht aan  
zuigerstang

Triller bevestigd aan zuigerstang  
zonder/met trilgewicht aan  
behuizing